

## Naturparkzentrum Eichsfeld-Hainich-Werratal

Dorfstraße 40  
37318 Lutter / OT Fürstenhagen

Tel: +49 (0) 361 573915000  
Fax: +49 (0) 361 573915020

poststelle.ehw@nnl.thueringen.de  
[www.naturpark-ehw.de](http://www.naturpark-ehw.de)

## Informationen für Gäste mit kognitiven Beeinträchtigungen

Die Informationen zur Barrierefreiheit wurden am 9. Juni 2022 im Rahmen des Systems "Reisen für Alle" erhoben und sind geprüft.

### Fotos zur Einrichtung



Naturparkzentrum  
Eichsfeld-Hainich-  
Werratal

©Tino Sieland



Ausstellung im Turm

©Julia König



WANDERRAST

©Claudia Wilhelm



Ausstellung im Turm

©Julia König

### Parken



Parkplatz für  
Menschen mit  
Behinderung

©Peggy Fauß

# Parkplatz

---



## Öffentlicher Parkplatz

©Peggy Fauß

---

Es ist ein Parkplatz vorhanden.

Es ist mindestens 1 Parkplatz für Menschen mit Behinderung vorhanden.

Es gibt 1 Stellplatz/-plätze für Menschen mit Behinderung.

Stellplatzbreite: 350 cm

Stellplatzlänge: 500 cm

Entfernung des Stellplatzes/der Stellplätze für Menschen mit Behinderung zum Eingangsbereich: 100 m

Der Stellplatz / die Stellplätze für Menschen mit Behinderung ist/sind gekennzeichnet.

Öffentlicher Parkplatz 360 m entfernt. Parkplatz für Menschen mit Behinderung direkt am Naturparkzentrum, aber in Länge und Breite nicht markiert.

## Weg vom Besucherparkplatz zum Naturparkzentrum

---



### Übergang vom Parkplatz

©Peggy Fauß



### Weg vom Besucherparkplatz zum Naturparkzentrum

©Peggy Fauß



### Sitzgelegenheiten

©Peggy Fauß

---

Weder ist das Ziel des Weges in Sichtweite, noch gibt es ein unterbrechungsfreies Wegeleitsystem oder Wegezeichen in sichtbarem Abstand.

Anmerkungen für den Gast: Querneigung von 4 % über ca. 20 m – betrifft jedoch nur die Hälfte der Wegbreite.

# Bushaltestelle Fürstenhagen

## Bushaltestelle



Bushaltestelle

©Peggy Fauß



Fahrplan

©Peggy Fauß

Es gibt eine Haltestelle des öffentlichen Personennahverkehrs (ÖPNV) in max. 100m Entfernung vom Eingang/Zugang.

Entfernung der Haltestelle für Menschen mit Behinderung zum Eingangsbereich: 500 m

Schriftliche Haltestelleninformationen sind vorhanden.

Es sind keine akustischen Haltestelleninformationen vorhanden.

Die Haltestelle ist bildhaft gekennzeichnet.

Die verschiedenen Verkehrslinien sind nicht farblich unterschiedlich gekennzeichnet.

Die verschiedenen Verkehrslinien sind nicht durch Symbole unterschiedlich gekennzeichnet.

Anmerkungen für den Gast: Die Bushaltestelle ist ca. 500 m vom Naturparkzentrum entfernt.

## Ausstellung im Turm



Ausstellung im Turm

©Peggy Fauß



Ausstellung im Turm

©Peggy Fauß



Treppe im Turm

©Peggy Fauß

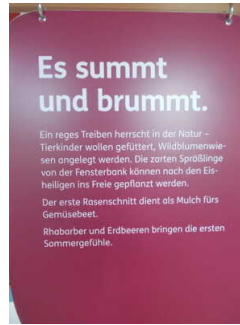
## Ausstellung im Turm über 3 Etagen

---



Eingang Ausstellung  
im Turm

©Peggy Fauß



Informationstafeln

©Peggy Fauß



Ausstellung im Turm  
über 3 Etagen

©Peggy Fauß



Ausstellung im Turm  
über 3 Etagen

©Peggy Fauß



Riechen und Tasten

©Peggy Fauß

---

Informationen werden schriftlich vermittelt. Es gibt akustische Informationen. Informationen sind olfaktorisch wahrnehmbar. Informationen sind fotorealistisch dargestellt.

## Wege im Außenbereich des Naturparkzentrums

---



Taktiler Leitsystem  
auf einem Teil der  
Wege

©Peggy Fauß



Wege im  
Außenbereich

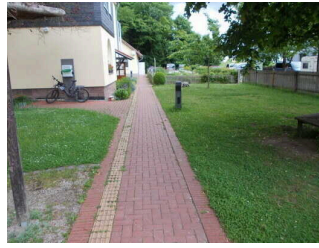
©Peggy Fauß





Wege im Außenbereich

©Peggy Fauß



Wege im Außenbereich

©Peggy Fauß



Treppe am Teich

©Peggy Fauß

---

Das Ziel des Weges ist in Sichtweite.

Anmerkungen für den Gast: Auf dem Gelände befindet sich ein kleiner Teich, zu dem man entweder über den Weg oder über eine Treppe mit 6 Stufen je 18 cm gelangt.

## Imbiss WANDERRAST

---



Imbiss WANDERRAST

©Peggy Fauß

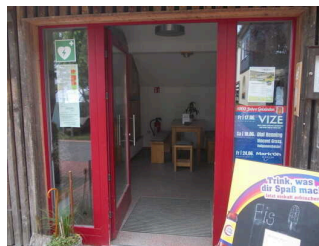
## Eingang WANDERRAST

---



Eingang WANDERRAST

©Peggy Fauß



Eingang WANDERRAST

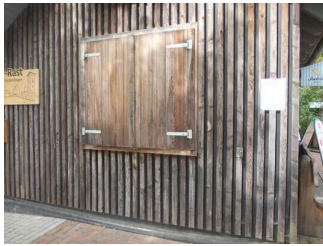
©Peggy Fauß

---

Name bzw. Logo des Betriebes/der Einrichtung sind von außen klar erkennbar.

## Tresen WANDERRAST

---



Tresen WANDERRAST

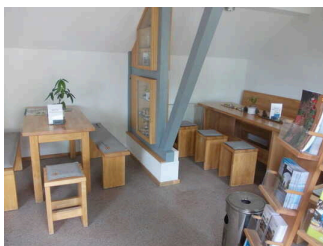
©Peggy Fauß

---

Der Schalter/Tresen/die Kasse ist von der Eingangstür aus direkt sichtbar.

## WANDERRAST

---



WANDERRAST

©Peggy Fauß



Speisekarte

©Peggy Fauß

---

### Speisekarte

Es ist keine Speisekarte mit Bildern vorhanden und die Speisen werden nicht sichtbar präsentiert.

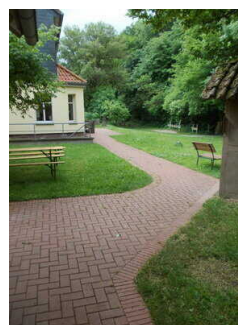
## Wege im Außenbereich des Naturparkzentrums

---



Taktils Leitsystem  
auf einem Teil der  
Wege

©Peggy Fauß



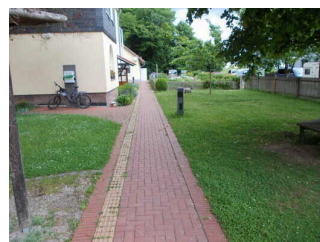
Wege im  
Außenbereich

©Peggy Fauß



Wege im  
Außenbereich

©Peggy Fauß



Wege im  
Außenbereich

©Peggy Fauß



Treppe am Teich

©Peggy Fauß

Das Ziel des Weges ist in Sichtweite.

Anmerkungen für den Gast: Auf dem Gelände befindet sich ein kleiner Teich, zu dem man entweder über den Weg oder über eine Treppe mit 6 Stufen je 18 cm gelangt.

## Öffentliche Toilette für Menschen mit Behinderung



Öffentliche Toilette  
für Menschen mit  
Behinderung

©Peggy Fauß

## Wege im Außenbereich des Naturparkzentrums



Taktils Leitsystem  
auf einem Teil der  
Wege

©Peggy Fauß



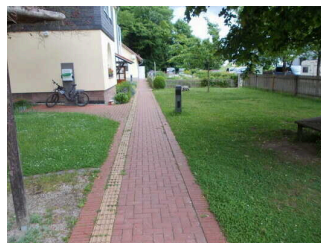
Wege im  
Außenbereich

©Peggy Fauß



Wege im  
Außenbereich

©Peggy Fauß



Wege im  
Außenbereich

©Peggy Fauß





Treppe am Teich

©Peggy Fauß

---

Das Ziel des Weges ist in Sichtweite.

Anmerkungen für den Gast: Auf dem Gelände befindet sich ein kleiner Teich, zu dem man entweder über den Weg oder über eine Treppe mit 6 Stufen je 18 cm gelangt.

## Erlebnispfad

---



Erlebnispfad mit  
Leitsystem und  
Aufmerksamkeitsfeld

©Peggy Fauß



Beschilderung am  
Erlebnispfad

©Peggy Fauß



Taststation auf dem  
Erlebnispfad

©Peggy Fauß

---

## Märchenhütte

---



Märchenhütte

©Peggy Fauß



Märchenhütte

©Peggy Fauß

---

Anmerkungen für den Gast: Raum ist sehr dunkel. Rollstuhlfahrer haben nur im vorderen Bereich Platz. Tische sind 78 cm hoch und unterfahrbar. Märchenbuch mit einer Geschichte in Brailleschrift.

---



## Stationen am Erlebnispfad

---



Duft- und Tastgarten

©Peggy Fauß



Braille- und Prismenschrift bei der Beschilderung

©Peggy Fauß



Barfußpfad

©Peggy Fauß



Stationen am Erlebnispfad

©Peggy Fauß



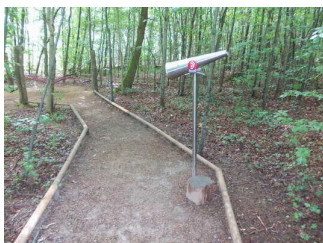
Stationen am Erlebnispfad

©Peggy Fauß



Station "Bodenprofil"

©Peggy Fauß



Stationen am Erlebnispfad

©Peggy Fauß

---

Anmerkungen für den Gast: Station "Bodenprofil": Neigung 24 % über 3 m, Durchgangsbreite 76 cm

## Weg außen

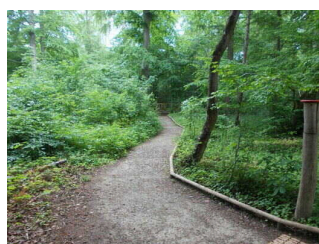
### Erlebnispfad

---



Erlebnispfad

©Peggy Fauß



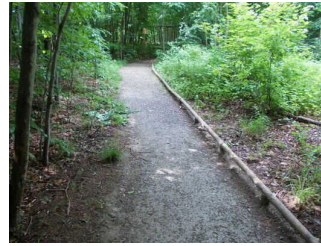
Erlebnispfad

©Peggy Fauß



Sitzgelegenheiten

©Peggy Fauß



Erlebnispfad

©Peggy Fauß



Erlebnispfad

©Peggy Fauß

---

Das Ziel des Weges ist in Sichtweite.

## Wege im Außenbereich des Naturparkzentrums

---



Taktils Leitsystem  
auf einem Teil der  
Wege

©Peggy Fauß



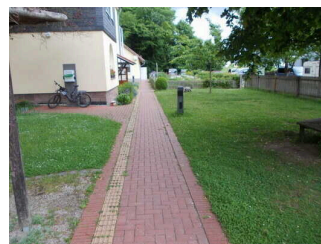
Wege im  
Außenbereich

©Peggy Fauß



Wege im  
Außenbereich

©Peggy Fauß



Wege im  
Außenbereich

©Peggy Fauß



Treppe am Teich

©Peggy Fauß

---

Das Ziel des Weges ist in Sichtweite.



Anmerkungen für den Gast: Auf dem Gelände befindet sich ein kleiner Teich, zu dem man entweder über den Weg oder über eine Treppe mit 6 Stufen je 18 cm gelangt.

## Spielplatz BAUMHAUS

### Wege im Außenbereich des Naturparkzentrums

---



Taktils Leitsystem  
auf einem Teil der  
Wege

©Peggy Fauß



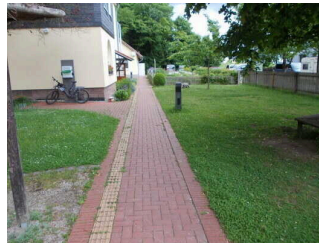
Wege im  
Außenbereich

©Peggy Fauß



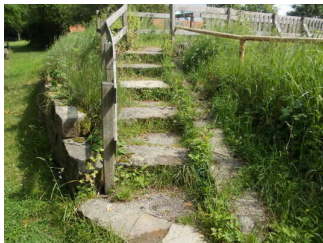
Wege im  
Außenbereich

©Peggy Fauß



Wege im  
Außenbereich

©Peggy Fauß



Treppe am Teich

©Peggy Fauß

---

Das Ziel des Weges ist in Sichtweite.

Anmerkungen für den Gast: Auf dem Gelände befindet sich ein kleiner Teich, zu dem man entweder über den Weg oder über eine Treppe mit 6 Stufen je 18 cm gelangt.

# Alarm/ Hilfsmittel

---



Taktile Informationsbroschüren

©Peggy Fauß



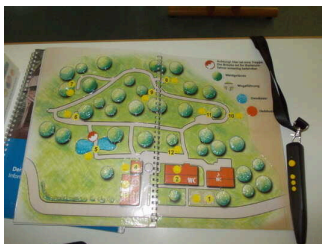
Taktilen Material

©Peggy Fauß

---

## Alarm/Hilfsmittel

---



Taktile Lageplan mit Penfriend

©Peggy Fauß

Es werden Hilfsmittel angeboten.

Lesehilfen (Lesebrille, Lupen etc.), Andere Hilfsmittel,

Andere angebotene Hilfsmittel: Taktile Informationsbroschüren, taktile Lageplan mit Penfriend

Filme vorhanden. Es sind andere technische Möglichkeiten der Informationsvermittlung vorhanden.

Anmerkungen für den Gast: Bei Führungen stellt man sich auf die Bedürfnisse der Gruppe ein. Es gibt keine speziellen Führungen für Menschen mit Behinderung. Es ist geplant, dass die Zertifizierten Natur- und Landschaftsführer der Region an einer Schulung zum Thema "Natur erleben für Menschen mit Sehbehinderung" teilnehmen.

## Bedienelemente / Leitsystem

### Mantelbogen visuell taktile Gestaltung

---



Beschilderung am Erlebnispfad

©Peggy Fauß



Informationen zur Orientierung sind in Brailleschrift vorhanden.